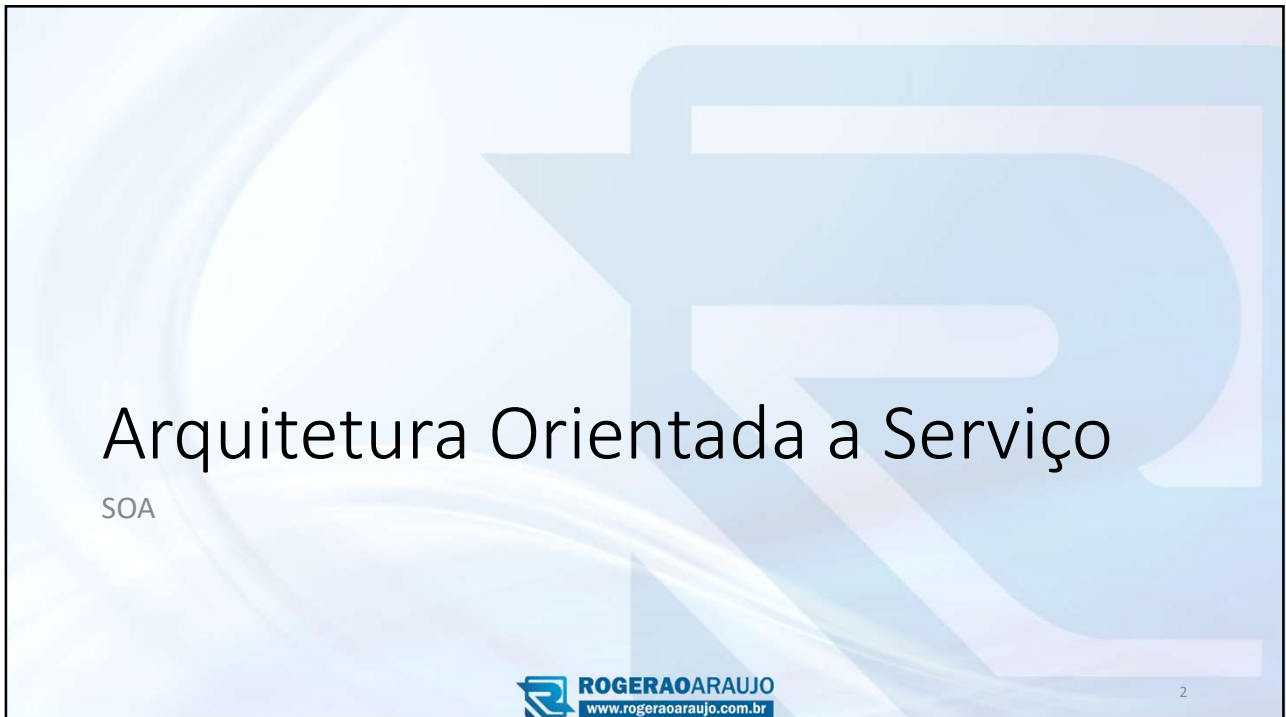




1



2

Conceituação

Service-oriented architecture

Arquitetura Orientada a Serviço

É utilizada para interoperabilidade de sistemas

Por meio de conjunto de interfaces de serviços

Em que um serviço pode ser descrito como uma representação lógica de uma atividade de negócio

Fracamente acoplados

Que tem um resultado específico

3

Conceituação

É um tipo de arquitetura que

Facilita

É embasado

O reuso de componentes de software

Em uma ligação dinâmica entre

Fisicamente distribuíveis

Provedores de serviços

Consumidores de serviços

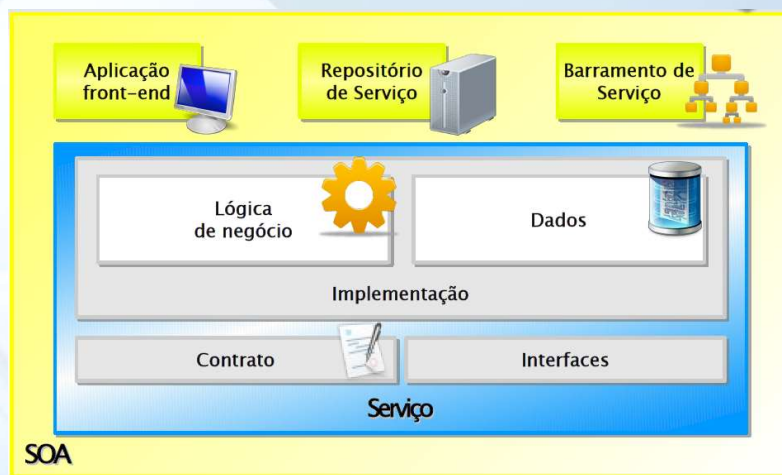
4

Componentes da SOA



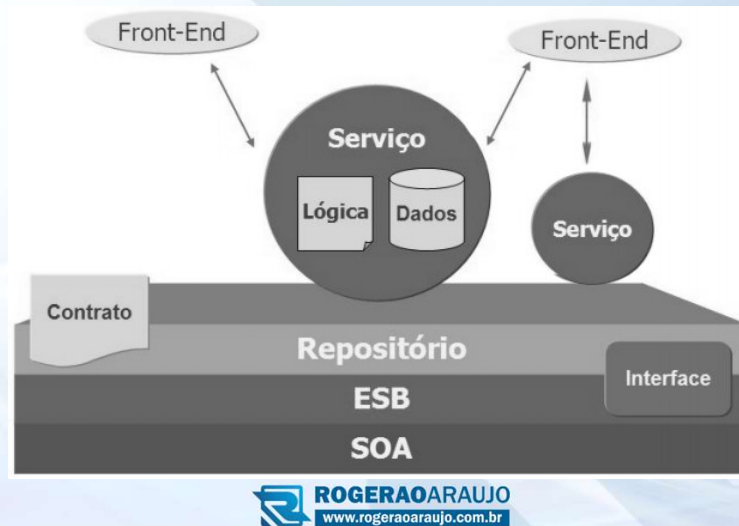
5

Componentes da SOA



6

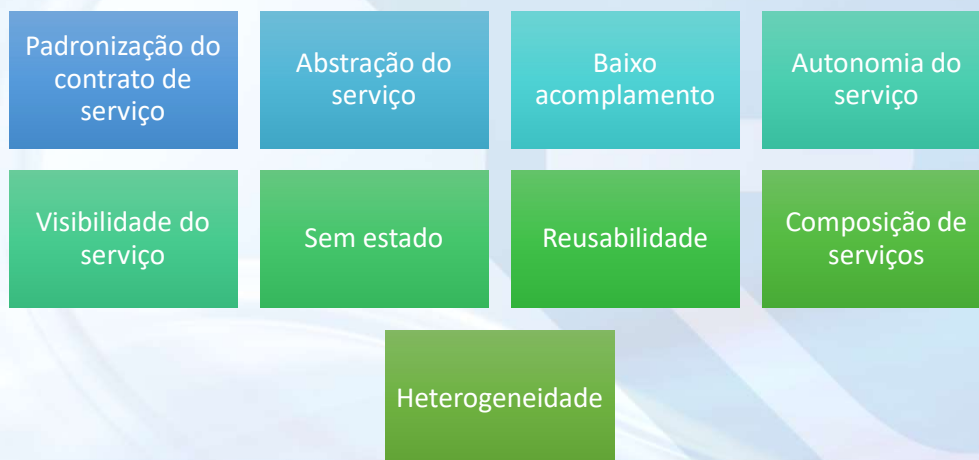
Camadas complementares da SOA



7

7

Princípios básicos da SOA



8

8

Questões de concursos

[CESPE/CEBRASPE 2023 MPE/RO – Analista de Redes e Comunicação de Dados] A arquitetura orientada a serviços na qual a composição é feita por meio de uma ordem explícita de execução dos serviços compostos em serviços web é denominada

- [A] coordenação.
- [B] composição.
- [C] disponibilização.
- [D] coreografia.
- [E] orquestração.

Questões de concursos

[CESPE/CEBRASPE 2023 MPE/RO – Analista de Redes e Comunicação de Dados] A arquitetura orientada a serviços na qual a composição é feita por meio de uma ordem explícita de execução dos serviços compostos em serviços web é denominada

- [A] coordenação.
- [B] composição.
- [C] disponibilização.
- [D] coreografia.
- **[E] orquestração.**

Questões de concursos

[CESPE/CEBRASPE 2023 FUB – Analista de Tecnologia da Informação]
Acerca da UML, de padrões de projeto e de arquitetura, julgue o item seguinte.

- Nas arquiteturas orientadas a serviços (SOA), os componentes de sistema são serviços autônomos na forma distribuída e os clientes de serviço que desejam usar um serviço descobrem a especificação desse serviço e localizam o provedor de serviço, para, então, ligar sua aplicação a esse serviço específico e comunicar-se com ele usando protocolos de serviço padrão.

Questões de concursos

[CESPE/CEBRASPE 2023 FUB – Analista de Tecnologia da Informação]
Acerca da UML, de padrões de projeto e de arquitetura, julgue o item seguinte.

- Nas arquiteturas orientadas a serviços (SOA), os componentes de sistema são serviços autônomos na forma distribuída e os clientes de serviço que desejam usar um serviço descobrem a especificação desse serviço e localizam o provedor de serviço, para, então, ligar sua aplicação a esse serviço específico e comunicar-se com ele usando protocolos de serviço padrão.
 - Gabarito: **CERTO**.

Questões de concursos

[CESPE/CEBRASPE 2023 DATAPREV – Analista de Tecnologia da Informação – Perfil: Análise de Negócios] O gerenciamento de processos de negócios utiliza um arcabouço de ferramentas e tecnologias que visam ao controle, à automatização e à melhoria dos processos. Com relação a esse tema, julgue o próximo item.

- A arquitetura SOA (service-oriented architecture) do BPMS (business process management suite) cria uma abordagem altamente acoplada para a mudança de processos de negócios, em que os módulos são denominados processos.

Questões de concursos

[CESPE/CEBRASPE 2023 DATAPREV – Analista de Tecnologia da Informação – Perfil: Análise de Negócios] O gerenciamento de processos de negócios utiliza um arcabouço de ferramentas e tecnologias que visam ao controle, à automatização e à melhoria dos processos. Com relação a esse tema, julgue o próximo item.

- A arquitetura SOA (service-oriented architecture) do BPMS (business process management suite) cria uma abordagem altamente acoplada para a mudança de processos de negócios, em que os módulos são denominados processos.

- Gabarito: **ERRADO**.

Questões de concursos

[CESPE/CEBRASPE 2022 TCE/RJ – Analista de Controle Externo] Julgue o próximo item, a respeito de arquitetura de software.

- A arquitetura orientada a serviços (SOA) é uma forma de desenvolvimento de sistemas distribuídos na qual os componentes de sistema são serviços autônomos.

Questões de concursos

[CESPE/CEBRASPE 2022 TCE/RJ – Analista de Controle Externo] Julgue o próximo item, a respeito de arquitetura de software.

- A arquitetura orientada a serviços (SOA) é uma forma de desenvolvimento de sistemas distribuídos na qual os componentes de sistema são serviços autônomos.
 - Gabarito: **CERTO**.

Questões de concursos

[CESPE/CEBRASPE 2022 Petrobras – Analista de Sistemas – Engenharia de Software] Acerca dos conceitos referentes à arquitetura de aplicações, julgue o item a seguir.

- Com a SOA é mais fácil escalar ou ampliar o uso de uma funcionalidade para plataformas ou ambientes novos, o que resulta em maior agilidade e eficiência no desenvolvimento, por outro lado, em geral, acaba por promover aumento nos custos da solução.

Questões de concursos

[CESPE/CEBRASPE 2022 Petrobras – Analista de Sistemas – Engenharia de Software] Acerca dos conceitos referentes à arquitetura de aplicações, julgue o item a seguir.

- Com a SOA é mais fácil escalar ou ampliar o uso de uma funcionalidade para plataformas ou ambientes novos, o que resulta em maior agilidade e eficiência no desenvolvimento, por outro lado, em geral, acaba por promover aumento nos custos da solução.
 - Gabarito: **ERRADO**.
 - Promove a diminuição nos custos da solução

Questões de concursos

[CESPE/CEBRASPE 2022 BNB – Analista de Sistemas – Infraestrutura e Segurança da informação] Com relação a gerenciamento de filas, SOA, mensageria e barramento de serviços, julgue o item a seguir.

- O forte acoplamento de serviços e a especificidade de plataformas e tecnologias de infraestrutura compatíveis são características fundamentais de SOA.

Questões de concursos

[CESPE/CEBRASPE 2022 BNB – Analista de Sistemas – Infraestrutura e Segurança da informação] Com relação a gerenciamento de filas, SOA, mensageria e barramento de serviços, julgue o item a seguir.

- O forte acoplamento de serviços e a especificidade de plataformas e tecnologias de infraestrutura compatíveis **não** são características fundamentais de SOA.
 - Gabarito: **ERRADO**.

Questões de concursos

[CESPE/CEBRASPE 2022 APEX Brasil – Perfil 7: Tecnologia da Informação e Comunicação (TIC) – Especialidade: Sistemas e Aplicações] Na arquitetura orientada a serviços, o componente central que realiza a integração entre os sistemas back-end e disponibiliza tais integrações como interface de serviços é chamado de

- [A] orquestração.
- [B] barramento.
- [C] provedor.
- [D] consumidor.

Questões de concursos

[CESPE/CEBRASPE 2022 APEX Brasil – Perfil 7: Tecnologia da Informação e Comunicação (TIC) – Especialidade: Sistemas e Aplicações] Na arquitetura orientada a serviços, o componente central que realiza a integração entre os sistemas back-end e disponibiliza tais integrações como interface de serviços é chamado de

- [A] orquestração.
- **[B] barramento.**
- [C] provedor.
- [D] consumidor.

Questões de concursos

[CESPE/CEBRASPE 2022 APEX Brasil – Perfil 7: Tecnologia da Informação e Comunicação (TIC) – Especialidade: Sistemas e Aplicações] Em SOA (service oriented architecture), o compartilhamento de dados e recursos entre dois ou mais sistemas computacionais é denominado

- [A] agregabilidade.
- [B] serviço.
- [C] acoplamento.
- [D] interoperabilidade.

Questões de concursos

[CESPE/CEBRASPE 2022 APEX Brasil – Perfil 7: Tecnologia da Informação e Comunicação (TIC) – Especialidade: Sistemas e Aplicações] Em SOA (service oriented architecture), o compartilhamento de dados e recursos entre dois ou mais sistemas computacionais é denominado

- [A] agregabilidade.
- [B] serviço.
- [C] acoplamento.
- **[D] interoperabilidade.**